

# HALLE / 1. OG / WOHN-/ARBEITSATELIER 46

Adresse	Dorfstrasse 21, 4612 Wangen bei Olten
Wohnfläche	94 m <sup>2</sup>
Vorplatzfläche	10 m <sup>2</sup>

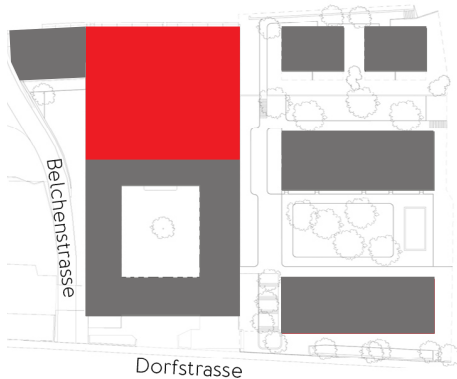


Massstab 1:100

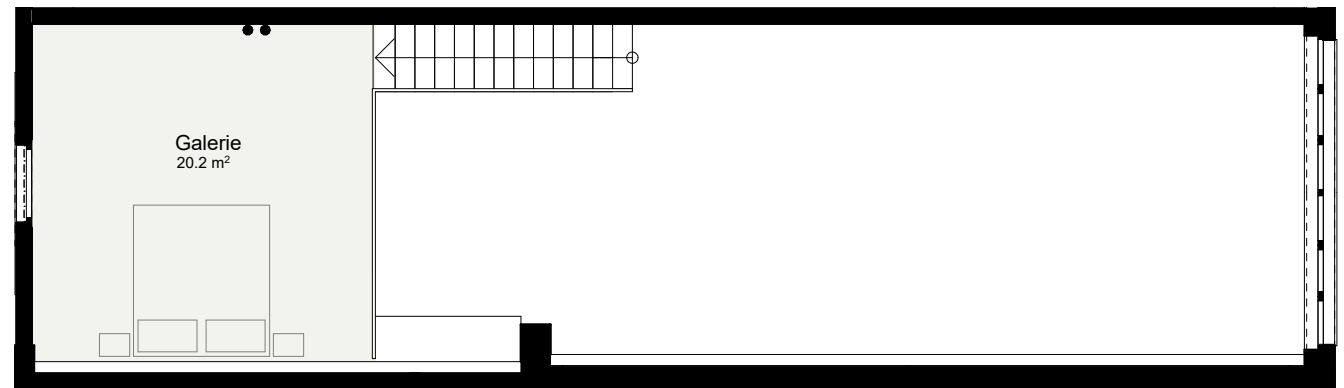
0m 1m 5m

Änderungen während der Bauausführung vorbehalten.

Arealübersicht



Grundriss



Stockwerkübersicht

