

HALLE / 1. OG / WOHN-/ARBEITSATELIER 31

Adresse Dorfstrasse 21, 4612 Wangen bei Olten
 Wohnfläche 87m²
 Vorplatzfläche 10m²

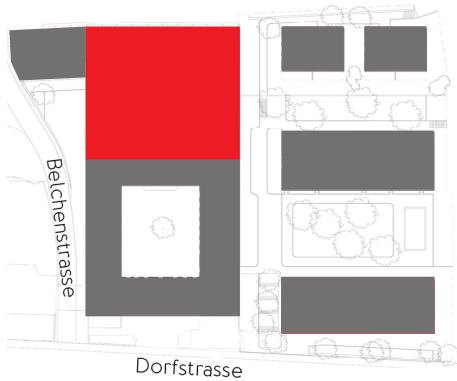


Massstab 1:100

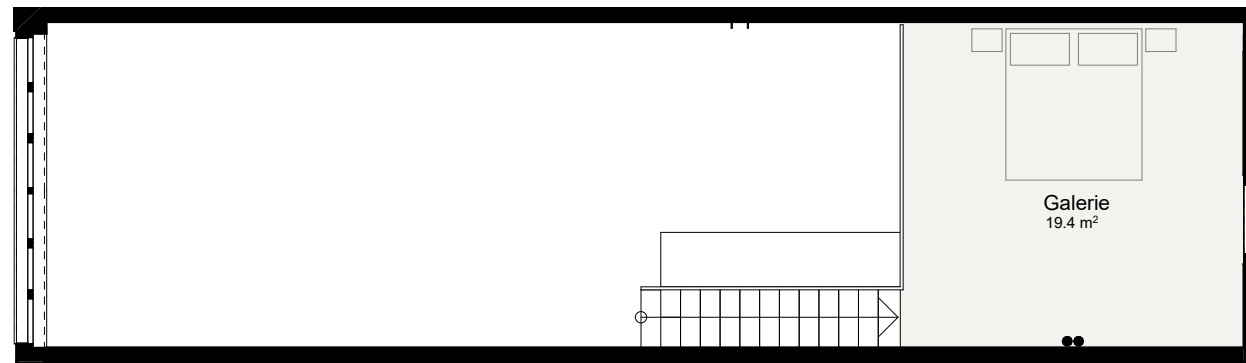
0m 1m 5m

Änderungen während der Bauausführung vorbehalten.

Arealübersicht



Grundriss



Stockwerkübersicht

